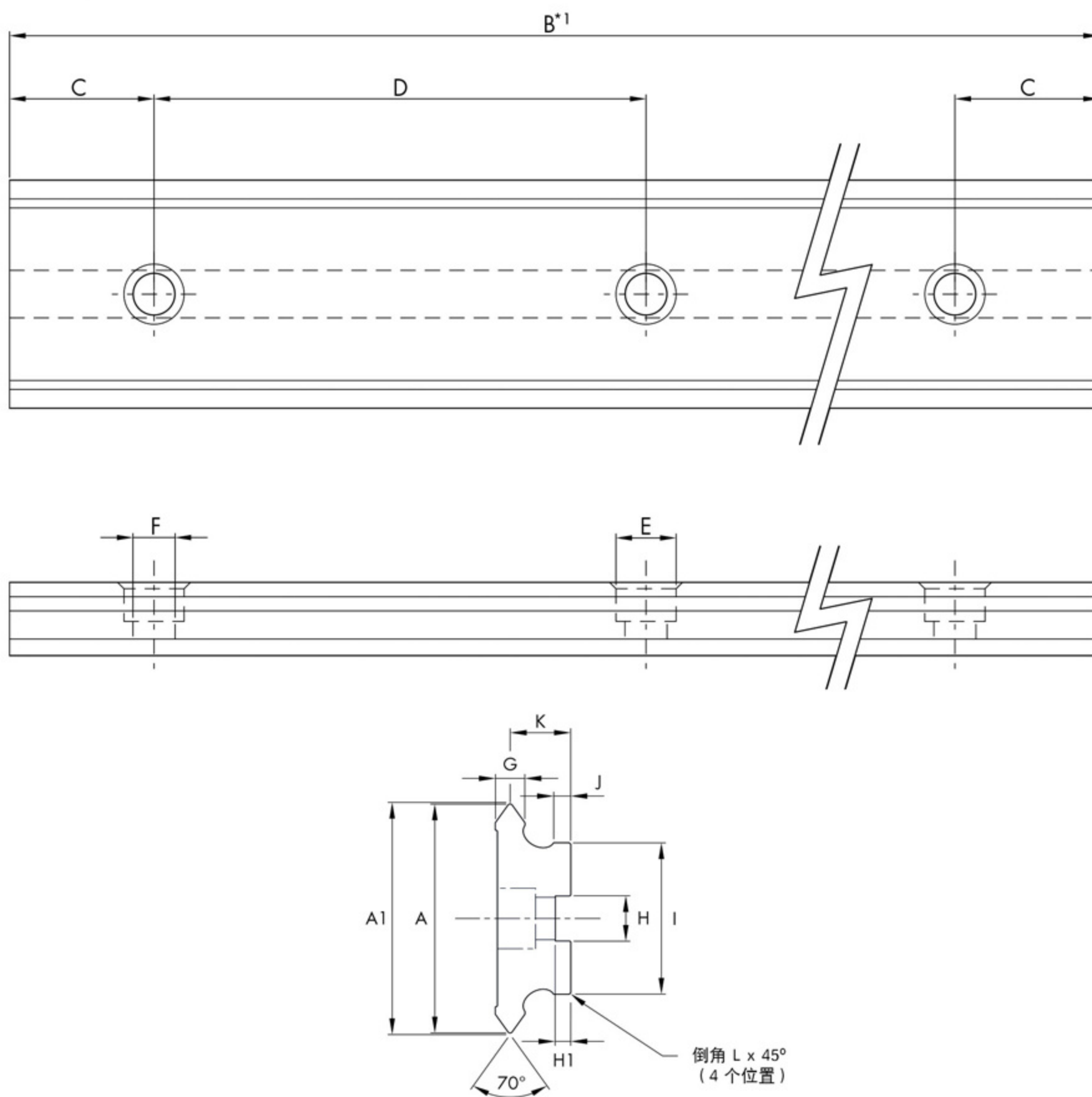


FSH滚轮导轨采用优质高碳钢支撑，V形边缘区域进行了硬化以提升耐磨性，且经过了精磨处理以获得高精度和一致性。滑道的中心部分未进行硬化，以便进行定制加工。单件标准长度最长 4020 mm (TNMS 12 型截面最长 1976 mm)，通过接合可拼接出无限长的滑道。



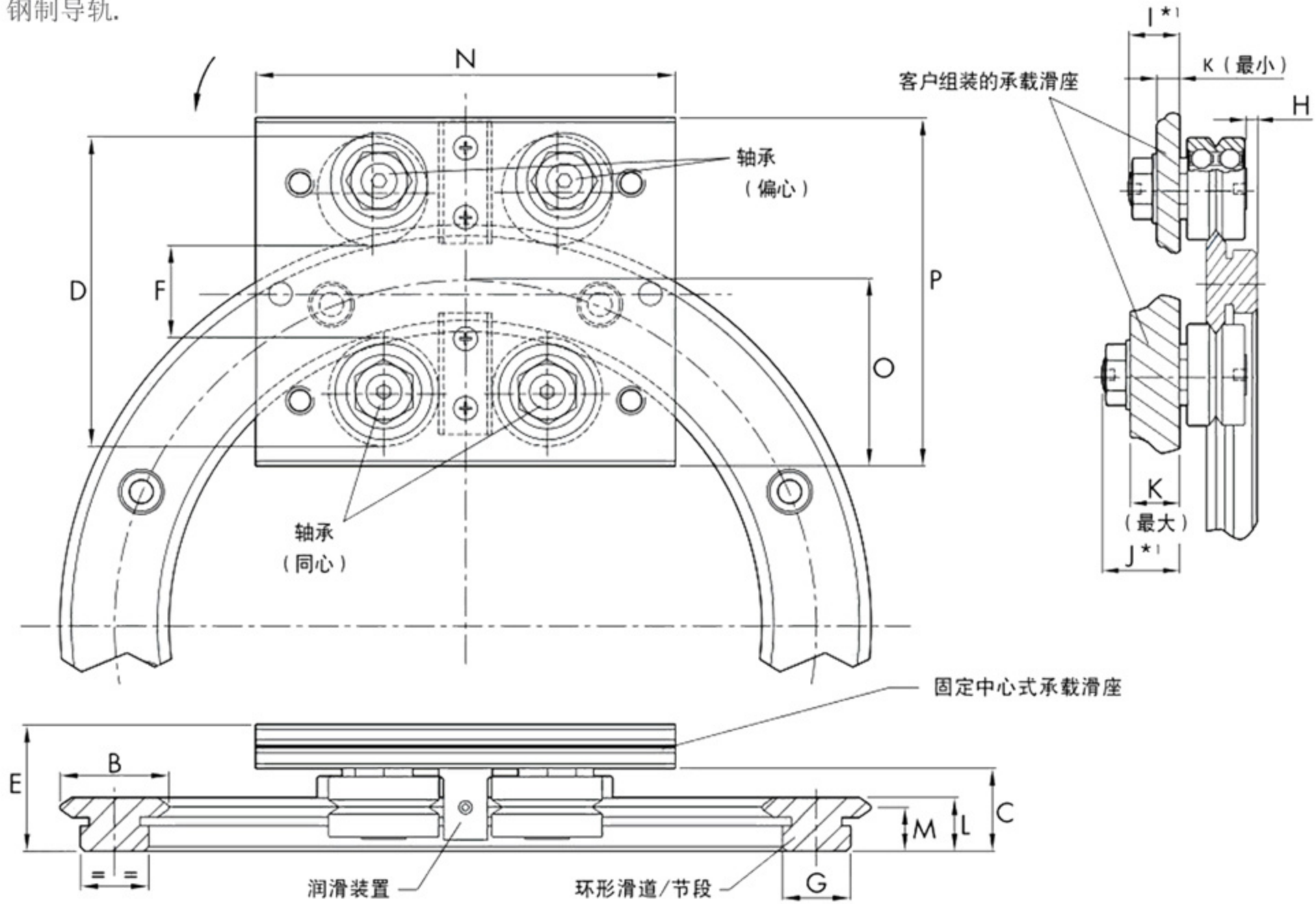
型号	尺寸 (mm)														重量 <sup>1)</sup> (kg/m)
	A	A <sub>1</sub>	B <sub>(最大)</sub>	C	D	E φ×深度	F	G	H	H <sub>1</sub>	I	J	K	L	
FSH 25	25	25.74	4020	30	90	10x5	5.5	4.71	6	2.5	15	2.6	10	0.3	1.5
FSH 44	44	44.74	4020	30	90	11x6	7	6.21	8	3	26	2.3	12.5	0.3	3.5
FSH 76	76	76.74	4020	30	180	20x12	14	9.21	15	5	50	4.8	19.5	0.3	10

### 注意:

1. 可提供多种孔间距的标准滑道长度部件，孔间距“D”+ (2 × C) 最长为上表中的“B”尺寸。可根据订购信息，将滑道的长度裁切为特有长度的滑道。
2. 直滑道和弯曲滑道之间的每个接合处所需要调节键。请按照订购详细信息进行订购。
3. 请注意 TNMS 12 滑道的定位销并非阶梯式。
4. 未安装到框架上的滑道并非必定平直。应在装配期间，用螺栓将滑道固定在安装表面时，将其设置为所需的平直程度。
5. 为符合轨道系统的要求，尺寸“A<sub>1</sub>”和“K”将与对应的“F”和“I”匹配。

# FSR 导轨

钢制导轨.



型号

尺寸 (mm)

型号	A	B	C	D	E	F	G	H	I	J	K	
											最大	最小
FSR 25C 255	255	25	19	71.2	30.5	20.9	15.4	2.4	9.8	19	13	2.2
FSR 25C 351	351	25	19	71.2	30.5	20.9	15.4	2.4	9.8	19	13	2.2
FSR 44C 468	468	44	24	106.0	38.5	37.8	26	2.7	13.8	22	14.8	5.2
FSR 44C 612	612	44	24	106.0	38.5	37.8	26	2.7	13.8	22	14.8	5.2
FSR 76C 799	799	76	38.5	172.8	58.5	64.4	50.5	3.8	17.8	30	20.4	5.7
FSR 76C 1033	1033	76	38.5	172.8	58.5	64.4	50.5	3.8	17.8	30	20.4	5.7

L	M	N	O	P
12.5	10	100	42	80
12.5	10	105	42	80
15.5	12.5	145	61	116
15.5	12.5	150	61	116
24	19.5	190	96	185
24	19.5	210	96	185

选型举例:



## 导轨工艺

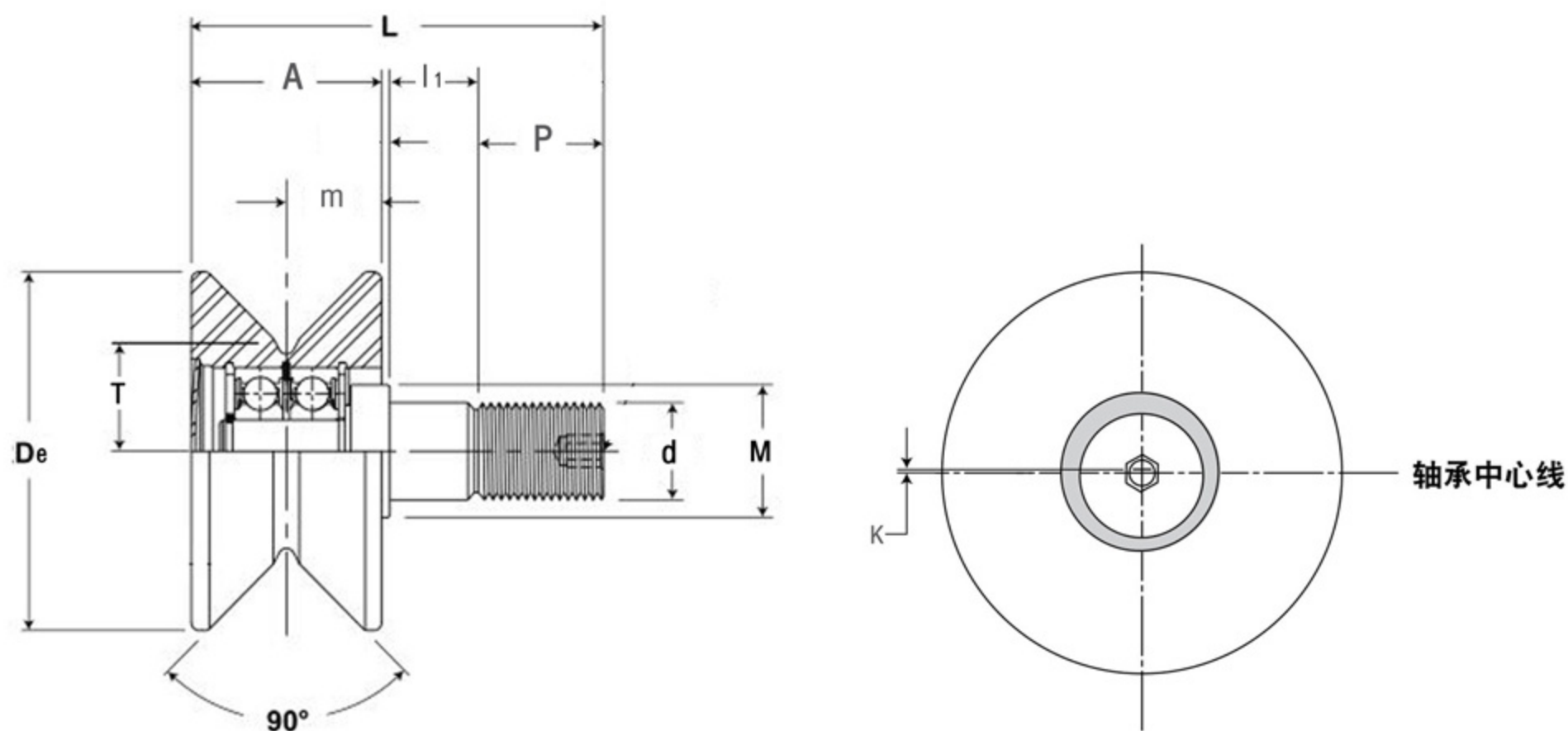
- 钢制导轨
- 接触面感应淬火

## 打孔方式

- 标准打孔 (C)
- 根据图纸打孔 (E)

# FKV 滚轮

内部为双列滚珠轴承  
接触面带有轻微的弧度



型号		尺寸 (mm)									
同心结构	偏心结构	De	d <sup>2)</sup>	T	m	P	L	A	l <sub>1</sub>	M	k
FKV 60	FKVR 60	60	14	20	17	26	73	33	14	18	1
FKV 90	FKVR 90	90	24	31	23	25	94	44.5	24.5	32	1
FKV 120	FKVR 120	120	30	38	26	40	120.5	50.5	30	44.5	1

1) 轴孔安装公差: H7

- 包含内六角螺母和特殊锁紧垫圈

- 标准密封: NBR 材料, RS 型号